

Lapa da Furada

Alburitel, Ourém

Coordenadas: (WGS 84)

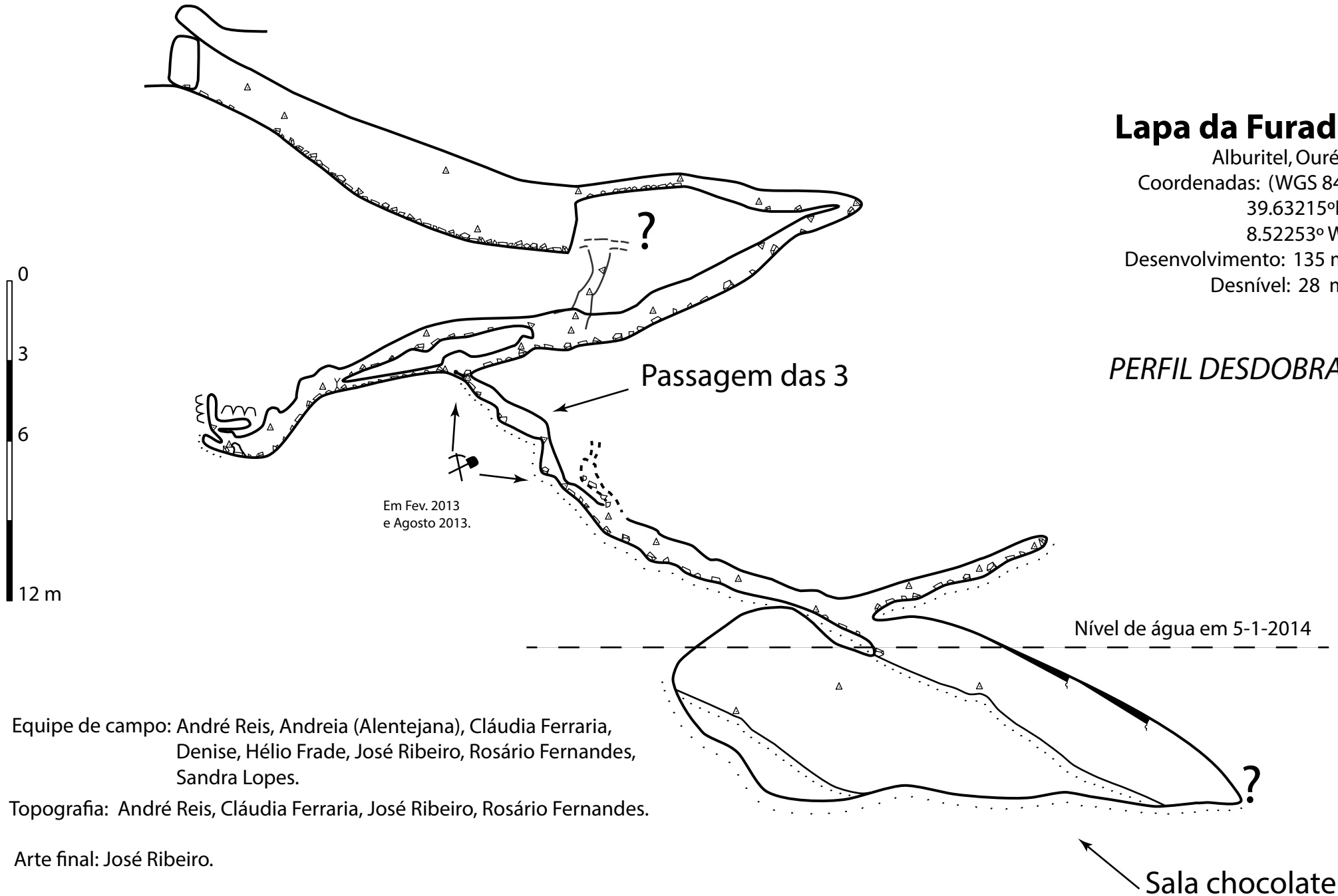
39.63215°N

8.52253°W

Desenvolvimento: 135 m

Desnível: 28 m

PERFIL DESDOBRADO



Equipe de campo: André Reis, Andreia (Alentejana), Cláudia Ferraria, Denise, Hélio Frade, José Ribeiro, Rosário Fernandes, Sandra Lopes.

Topografia: André Reis, Cláudia Ferraria, José Ribeiro, Rosário Fernandes.

Arte final: José Ribeiro.